

Mind Express 3.0



Kort beskrivning

Mind Express är ett kommunikationsprogram för att tala och skriva med symboler. Det har inbyggda grammatiska funktioner och möjlighet att använda olika inställningar/nivåer för en symbol utan att man behöver byta sida. Mind Express kan bl.a. innehålla Blissymboler och färglagda och/eller svartvita PCS-symboler. Dessa går att kombinera och ge samma funktioner och grammatiskt betingade bakgrundsfärg. Mind Express finns i två versioner - en med hårdvarulås och en med mjukvarulås där man läser upp programmet med koder.

Systemkrav

Pentium PC, minst 8 Mb RAM, Windows 95/98, Windows NT eller senare, ljudkort (helst 16-bitars) kompatibelt med Multimediasystem (MMSYSTEM).

För Mind Express med RealSpeak krävs minst Pentium PC 300 MHz och 32 Mb RAM.

Styrsätt

Mus. Ja

Joystick. Ja

Dwell. Ja

Tangentbord. Man kan använda piltangenterna, Home, End och Enter för att flytta sig i texten man skriver.

Kontakter. Ja, 1-2.

Inkoppling. Kontakter kan kopplas till joystickporten via en joystickadapter, till en ombyggd mus eller till något som emulerar tangentbordet, t.ex. en bläckfisklåda.

Tangenter som användas vid scanning: För kontakt 1: vänster musknapp, nedåtpil, ”f”-tangenter, mellanslag eller Enter. För kontakt 2: högerpil, höger musknapp eller ”j”-tangenter.

Inställningar. Avsökningen kan vara rad - kolumn, kolumn -rad, linjärt, orm eller block. Det finns många inställningsmöjligheter.

Auditiv avsökning. Ja.

Hur markeras avsökningen? Med en ram i valfri färg, med en prick i övre vänstra eller nedre högra hörnet alternativt en prick i varje hörn.

Tal/Ljud

Talsyntes. SAPI-gränssnitt. Stöder bl.a. Infovox 230/330 och RealSpeak. En demoversion av RealSpeak följer med programmet.

Inspelat tal - ljudfiler. Ja.

Inspelningsfunktion i programmet? Ja.

Multimediafiler: Nej, endast wav-filer.

Förhandslyssna innan man väljer? Om man valt auditiv scanning. Man kan också lyssna på symbolerna innan man väljer funktionen skriva.

Olika ljud för avsökning / aktivering? Nej.

Övrigt. Det finns en egen uttalsbok till talsyntesen. Man kan koppla ett helt meddelande till ett ord eller ett förkortat ord.

Grafik/färger

Minst 256 färger.

Färginställningar. De Blissymboler som ingår är svartvita. Man kan även ha svartvita PCS-symboler i programmet. Man kan automatiskt ge alla bliss- och PCS-symboler som tillhör samma ordklass samma bakgrundsfärg.

Bildhantering

Bildbank(er). Med programmet följer bildbank för Bliss. Man kan också köpa till bildbanker för PCS, Pictogram, Rebus och Beta. Blissymbolerna och en variant av PCS-symbolerna är svartvita men kan ha färgad bakgrund. Det finns också färglagda PCS-symboler.

Bildbankerna är integrerade i programmet.

Importerat / länka till bilder? Ja. Genom att i inställningarna länka till en speciell mapp på hårddisken får man automatiskt tillgång till alla bilder i denna mapp.

Bildformat: bmp, jpg, gif eller wmf.

Klippa / klistra? Nej.

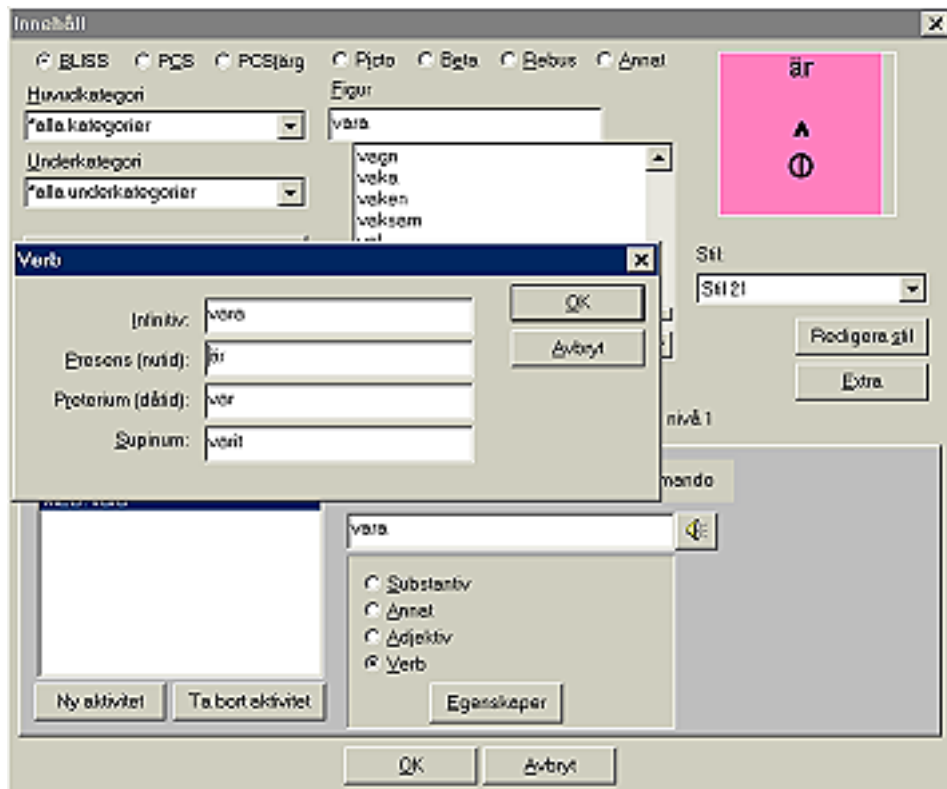
Bild synlig när man söker? Ja.

Bildredigering i programmet? Man kan göra speciella inställningar för blissymboler, ställa in teckenstorlek och färg. För PCS, Pictogram, Rebus och Beta kan man ställa in hur stor del av rutan som ska upptas av symbolen. Det följer med en Bliss-editor som ett separat program.

Koppling bild/text: Kan ställas in fritt. Samma bild kan ha flera texter kopplad till sig, för olika grammatiska böjningar och nivåer. Texten kan placeras över eller under bilden eller mitt i rutan. Textens bakgrund kan vara genomskinlig eller ha en annan färg än rutan.

Koppling bild/innehåll. Man väljer funktion för varje bildsymbol från en lista. En bildruta kan ha flera funktioner. Bildens text kan vara en annan än det meddelande som skrivs resp. uttalas.

Hur hanterar programmet bilder? Bilderna behåller sina proportioner. Programmet är bra på att visa Blissymboler men klarar även fotografier.



Sidor

Antal sidor: Obegränsat, men för sida 1-20 finns det speciell snabbmanövrering.

Antal rutor. Flexibelt

Max antal bilder, rader, kolumner, nivåer. Max 1000 rutor per sida. 3 nivåer.

Fri placering av rutorna på sidan? Nej, enbart rutmönster.

Fri placering av innehåll i rutorna? Ja.

Kan olika sidor innehålla olika antal rutor? Ja.

Kan samma sida innehålla olika stora rutor? Ja.

Kan man ha en bakgrundsbild? Ja.

Finns det en meddelanderad? Ja.

Placering av meddelanderad? Längst ner.

Kan samma ruta innehålla tala/spela ljud, skicka till meddelanderad och gå till annan sida? Ja.

Länkar. Man kan länka fritt mellan sidorna. För länkar till sidorna 1 till 20 finns färdiga symboler. Man kan ställa in programmet så att man automatiskt kommer tillbaka till första sidan när man valt en symbol. Man kan ha en särskild funktionssida och när man valt en funktion på den kommer man automatiskt tillbaka till förra sidan.

Övrigt. Man kan kopiera rutor mellan olika sidor. Man kan byta sida med PageUp eller PageDown. I användarläge kan man flytta rutor inom samma sida (dra). Rutorna är alltid kvadratiska. Man kan ändra storleksförhållandet mellan symboler och meningsfält.

Skriva

Programmet har en s.k. brev-funktion. Man får då ett skrivfält längst ner på skärmen dit man kan skicka bild och/eller text. Skrivfältet kan innehålla ett obegränsat antal rader. Fr.o.m. version 2.4 kan brevfunktionen aktiveras automatiskt när man öppnar en fil, utan att man först måste välja en "skriv"-knapp.

Skriva enbart text. Ja

Skriva enbart bild. Ja

Max antal bilder på skrivraden. Motsvarande 5-6 A4-sidor med text och/eller symboler. Måste själv ange sidbrytning. Man kan ställa in storleken på symbolerna och texten i skrivraden/meningsfältet.

Redigera. Man kan ta bort symboler ur meningen som man arbetar med.

Kan man spara det man skrivit? Ja.

Kan användaren själv spara? Ja, genom att välja en "spara"-knapp och sedan en ruta att spara i.

Växla mellan tala / skriva? Ja.

Övrigt. Skrivfunktionen i Mind Express är uppbyggd kring att man skriver med symboler. Det går inte att fritt växla mellan att skriva med symboler och bokstäver. När det finns symboler i skrivfältet hanteras enskilda bokstäver som skrivs som om de vore ord. Det går inte att skriva text från tangentbordet till skrivfältet.

Utskrift

Utskrift av text. Ja.

Utskrift av bild. Ja.

Utskrift av text + bild. Ja.

Utskrift av tavla. Ja, med eller utan text.

Specialfunktioner

Grammatik. Ja. Med hjälp av speciella funktionsrutor kan man böja orden. Texten skrivs och uttalas då i rätt form, men bildsymbolerna ändras inte.

Omgivningskontroll. Ja. Man kan koppla programmet till en programmerbar IR-sändare. Man skriver då vissa specialkommando för symbolerna.

Starta program. Ja.

Sekvenser. Nej.

Speciellt för detta program. De grammatiska funktionerna är unika för Mind Express. Kopplingen mellan symbol och bakgrundsfärg och ordklass är specifik för programmet. För varje ruta finns också tre nivåer som kan ha olika funktion eller t.ex. innehålla tre olika meddelanden.

Övrigt. Man kan ställa in tre olika pekare.

Återanvändning

Hur spara/kopiera till andra användare? Man kan kopiera de uppsättningar man gjort från en dator till en annan. Man får då med de symboler som är integrerade i programmet. För att få med sig egna bilder och ljud som programmet länkats till måste man flytta dem för sig. För att veta vilka filer det är kan programmet generera en speciell exportlista som visar vilka filer anpassningen länkar till.

Säkerhet

Hur undvika oavsiktliga ändringar? Man kan begränsa menyn så att användaren inte kommer åt funktioner för att ändra. För detta kan man ställa in ett lösenord.

Färdiga tillämpningar

Exempel följer med men inga färdiga tillämpningar. Det finns en tillämpning på engelska som heter ExpressTalk, men ingen färdig anpassning på svenska.

Hur lätthanterligt?

Det är ganska lätthanterligt men har många funktioner och en del specialtermer.

Språk

Programmet, inklusive menyer och symbolbibliotek är översatt till svenska.

Manual

Till föregående version fanns en utförlig manual på svenska. Med version 3.0 levereras för närvarande en utförlig manual på engelska.

Ev. hårdvarulösning

Ja. Programmet säljs bl.a. tillsammans med en bärbar pekdator som heter Tellus II.

Producent

Technologie & Integratie

Leverantör

RehabCenter AB,
Enhagsvägen 18, 187 40 Täby
Tel: 08 - 768 25 00
Fax: 08 - 792 49 49
E-post: stefan@rehab.pi.se

Övrigt

Det finns två versioner av Mind Express: en där programmet är skyddat med ett hårdvarulås som sätts i parallellporten. Man kan inte öppna programmet utan att det sitter i. Den andra versionen är till för att användas i bärbara datorer. Till den behövs inget hårdvarulås, istället används en kod för att öppna programmet.

Denna programbeskrivning gjordes ursprungligen inom projektet ”Kommunikation genom ny teknik - i ett vardagsperspektiv” och publicerades av Hjälpmedelsinstitutet 2001 i skriften ”Dynamiska kommunikationsprogram och styrsätt för personer med personer med rörelsehinder”, författare Bitte Rydeman och Gerd Zachrisson. Detta är en uppdatering med anledning av en ny programversion. Den gjordes av Bitte Rydeman den 18 november 2002. E-post: bitte@rydeman.com.