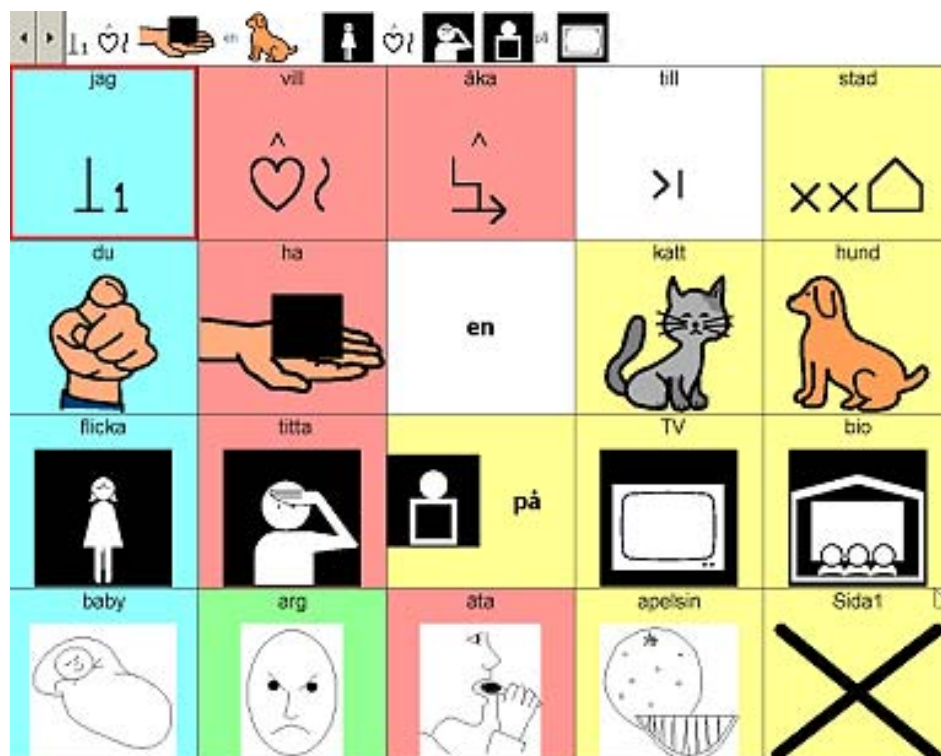


Symbol för Windows: Samtala 2.1



Kort beskrivning

Samtala är ett kommunikationsprogram för talad kommunikation som ingår i serien Symboler för Windows. Denna serie innehåller även program för att skriva med symboler, göra papperskartor, exportera symboler samt att göra personliga symbolordförråd till kommunikationsprogrammen. Serien Symboler för Windows är en vidareutveckling av programserien Bliss för Windows men innehåller fler symbolbibliotek, förutom Bliss också bl.a. PCS, Pictogram och Beta. Samtala i Symboler för Windows version är mycket annorlunda än Samtala i Bliss för Windowsvarianten. Med programmet kan man skapa symbolkartor med symboler, foton, bilder och / eller text. Programmet kan uttala innehållet i de olika rutorna med inspelat tal eller talsyntes. Man kan också skicka symbolerna till en meddelanderad och få läst upp ett längre meddelande på en gång.

Systemkrav

PC med lägst Pentium 166, 16 Mb RAM och Windows 95 eller högre.
Man kan fritt installera programmet som demo - för att kunna använda det (spara, skriva ut, säga mer än ett begränsat meddelande) måste man köpa ett hårdvarulås (dongel) eller en licenskod (denna licens kan sedan inte flyttas med till en annan dator).

Styrsätt

Mus. Ja.

Joystick. Nej, inte i denna version.

Dwell. Nej

Kontakter. Ja.

Tangentbord. Man kan skriva från tangentbordet för att hitta symboler medan man redigerar sin tavla.

Inkoppling. Parallell- eller serieport, musknappar, joystickknappar eller valfria tangenter från tangentbordet.

Tangenter som användas vid scanning: Valfritt - man ställer in det genom att trycka på de tangenter man vill använda.

Inställning. Linjär, rad/kolumn eller "half-scan". Man kan även ställa in att den ska stanna extra länge på första rutan när man börjar om, acceptanstid, studsfördröjning och vad som ska hända efter ett val - t.ex. börja om/ fortsätta där man är.

Auditiv avsökning. Ja.

Hur markeras avsökningen? Den kan vara inramad med en hel eller randmönstrad ram.

Man kan ställa in bredd och färg på ramen. Man kan också låta avsökningen markeras av en liten prick i ena hörnet, som på vissa samtalsapparater, t.ex. Macaw, Alpha- och Deltatalker.

Tal/Ljud

Talsyntes. Ja. Flera versioner av Infovox, inklusive äldre modeller som använder vocdrv.com, Infovox 220, 230 och 330.

Inspelat tal. Ja.

Inspelningsfunktion i programmet? Nej.

Multimediafiler: Nej.

Förhandslyssna innan man väljer? Ja.

Olika ljud för avsökning / aktivering? Ja, även olika volym.

Grafik/färger

Minst 256 färger, helst fler.

Färginställning. Programmet försöker visa de bilder som finns på bästa sätt i förhållande till datorns inställningar. Det ska gå att tvinga programmet att visa vissa typer av bilder i svartvitt (gäller inte bmp).

Bildhantering

Bildbank(er). Bliss, PCS, Pictogram, Beta, Beeldezen, foton. Bliss ingår alltid- övriga får man köpa till.

Importera/länka till bilder? Ja.

Klippa/klistra. Endast inom programmet, inte bilder som kopierats från andra program.

Format: jpg, jpeg, bmp, ico, emf och wmf.

Bild synlig när man söker? Ja.

Bildredigering i programmet? Nej.

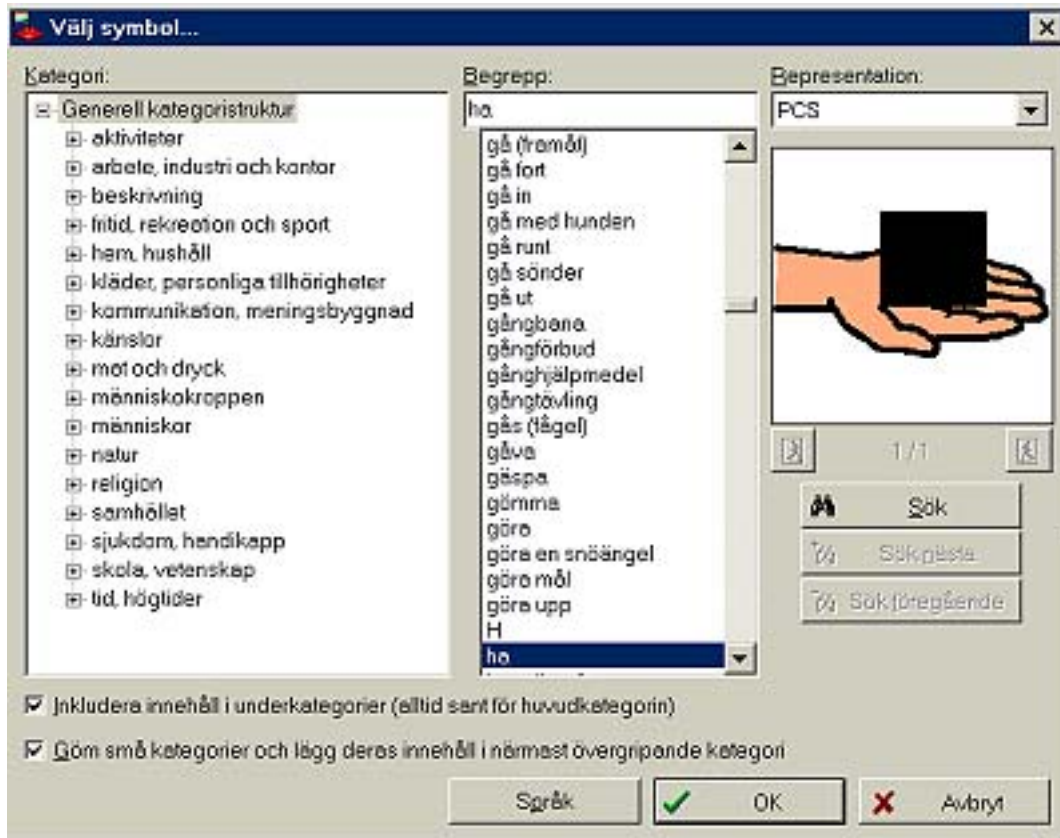
Koppling bild/text: Man kan välja om texten ska stå över eller under bilden eller om man inte vill ha någon text alls. Man kan ställa in teckensnitt och textstorlek. Man kan välja text istället för symbol och man kan kombinera en symbol med text som placeras bredvid symbolen, förutom den "etikett" som står över eller under.

Koppling bild/innehåll? Fritt.

Hur hanterar programmet bilder? Bilderna ställs in för bästa möjliga format i den dator de används. Man kan välja om bilden ska behålla sina proportioner eller fylla ut rutan. När en

ruta länkar till en annan sida får den rutan automatiskt en flik som visar att den innehåller en länk.

Övrigt: De olika symbolbaserna är upplagda enligt samma kategoristruktur - det innebär att bl.a. att man lätt kan söka efter en symbol i flera symbolbaser och välja den man tycker passar bäst.



Sidor

Antal sidor: Valfritt.

Antal rutor. Mellan 4 och 425..

Max antal bilder, rader, kolumner, nivåer. Flexibelt, mellan 2 och 25 rader och kolumner, obegränsat antal nivåer.

Fri placering av rutorna på sidan? Nej.

Fri placering av innehåll i rutorna? Ja.

Kan olika sidor innehålla olika antal rutor? Ja.

Kan samma sida innehålla olika stora rutor? Nej.

Kan man ha en bakgrundsbild? Nej.

Meddelanderad. Ja.

Placering av meddelanderad. Överst.

Kan samma ruta innehålla tala/spela ljud, skicka till meddelanderad och gå till annan sida? Nej. När man går till annan sida skickas inget till meddelanderaden.

Länkar. Programmet skapar automatiskt en länk tillbaka när man skapar en ny sida, men den går att ändra på.

Skriva

Samtala är inget skrivprogram, men man kan skicka ord och symboler till en meddelanderad. Om man vill skriva är det tänkt att man ska använda programmet Skriva Dokument som också ingår i Symbol for Windows. Det finns inbyggda länkar mellan Skriva Dokument och Samtala för att man lätt ska kunna växla mellan programmen.

Skriva text Ja.

Skriva bild Ja.

Max antal bilder på skrivraden. Beror på inställningarna.

Kan man spara det man skrivit? Nej.

Kan användaren själv spara? Nej.

Redigera. Nej.

Övrigt. Programmet skickar innehållet i rutan till meddelanderaden, inte textetiketten. Det betyder att texten bara skickas till meddelanderaden om rutan antingen endast innehåller text, eller om den innehåller både bild och text bredvid varandra.

Utskrift

Utskrift av endast text. Nej.

Utskrift av endast bild. Nej.

Utskrift av bild + text. Nej.

Utskrift av tavla. Ja.

Specialfunktioner

Grammatik. Nej?

Omgivningskontroll. Ja, om man har Samtala Plus. I grundversionen ingår inte detta.

Starta program. Ja, om man har Samtala Plus.

Övrigt. Man kan skriva in valfria kommandon.

Det finns två versioner av Samtala: Samtala och Samtala Plus. De fungerar likadant, men Samtala Plus innehåller också funktioner för att styra enheter för omgivningskontroll och det kan fungera som ett alternativt tangentbord.

En funktion som bara finns i Symbol for Windows är möjligheten att översätta en hel symbolkarta till ett annat symbolspråk. En karta som t.ex. är skapad med PCS-symboler kan automatiskt översättas till Bliss. Detta är möjligt på grund av den kategoristruktur för bildsymboler som programmet är uppbyggt kring.

Återanvändning

Hur spara/kopiera till andra användare?

Man kan flytta över de samtalskartor man har skapat i Samtala till andra datorer som har programmet. För att symbolerna i kartan ska visas krävs att samma bildbaser finns installerade i den nya datorn.

Säkerhet

Hur undvika oavsiktliga ändringar?

Programmet skiljer på användar- och redigeringsläge. När man är i redigeringsläge måste man trycka Alt+F10 för att komma tillbaka till redigeringsläget.

Färdiga tillämpningar

Några färdiga tillämpningar är på gång.

Hur lätthanterligt?

Ganska lätthanterligt.

Språk

Både program och manualer är översatta till svenska. Programmet finns bl.a. också för engelska och holländska.

Manual

Utförlig svensk manual.

Ev. hårdvarulösning

Nej.

Producent

Handicom.

Leverantör

Specialpedagogiska institutet Läromedel Försäljningsenheten,

Nygatan 18-20, 903 27 Umeå

Tel: 020-23 23 00

Fax: 090-13 75 30

E-post: order@sit.se

Webbadress: www.sit.se

Denna programbeskrivning gjordes ursprungligen inom projektet ”Kommunikation genom ny teknik - i ett vardagsperspektiv” och publicerades av Hjälpmedelsinstitutet 2001 i skriften ”Dynamiska kommunikationsprogram och styrsätt för personer med rörelsehinder”, författare Bitte Rydeman och Gerd Zachrisson. Detta är en uppdatering med anledning av en ny programversion. Den gjordes av Bitte Rydeman den 8 januari 2003.

E-post: bitte@rydeman.com .